

PROTECTGLOBAL.COM

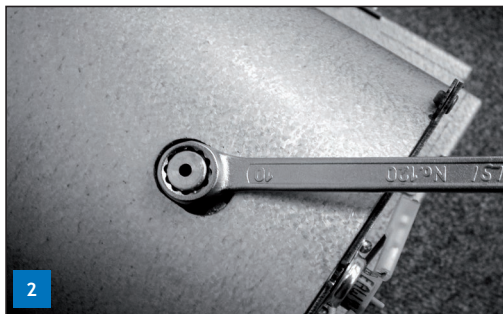
INSTRUCTIONS POUR CHANGER LA BUSE



SECURED IN SECONDS



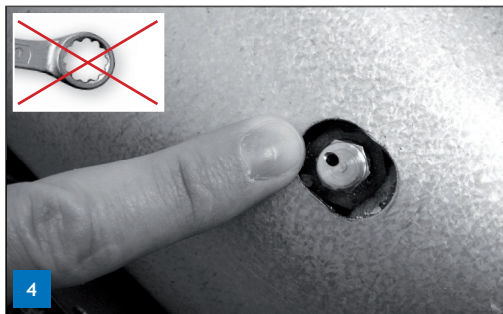
Contenu: Une buse et de la pâte céramique.



Retirer la buse avec une clef de 10 mm.



Appliquer une petite quantité de pâte sur le fil de la buse.



Visser la buse à fond. Utilisez vos doigts pour serrer la buse et ne serrez pas trop fort. Laissez la buse pointer vers la direction souhaitée



5

Pour finir, remettez le capot métallique en place



Scannez le code pour voir comment changer une buse.

INFO

Visitez notre site PROTECTGLOBAL.COM pour
trouver les coordonnées de notre bureau en France

PROTECT A/S

Hasselager Centervej 5 · DK-8260 Viby J · Tel.: (+45) 86 72 18 81
info@protectglobal.com · protectglobal.com